

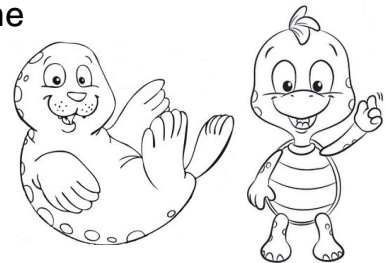
Materialliste für das Schuljahr 22/23

Klasse 1



Allgemein

- vollständiges Mäppchen (dicke Bleistifte, Radiergummi, Lineal, bunte Holzmalstifte, abwaschbarer Foliestift, bitte noch keinen Füller kaufen)
- „Schlampermäppchen“ mit folgendem Inhalt: Spitzer, Bastelschere, Klebestift (kein Flüssigkleber)
- Schachtel oder Schuhkarton mit folgendem Inhalt: dicke Wachsmalstifte, einfacher Wasserfarbkasten mit Deckweiß, Borsten- und Haarpinsel (jeweils in 2 verschiedenen Stärken), Wassergefäß, Lappen, Malerkittel bzw. altes Oberteil
- Zeichenblock DIN A3
- Sammelmappe DIN A3
- Sammelmappe DIN A4 (Postmappe)
- Turnbeutel mit Turnschuhen, Turnhose, T-Shirt (und bei langen Haaren: Haargummis)
- Vesperdose und gut verschließbare Trinkflasche



Hinweise

Bitte versehen Sie alle Materialien Ihres Kindes mit dem Vor- und Nachnamen. Überprüfen Sie bitte auch regelmäßig während des Schuljahres, ob die Materialien noch vollständig vorhanden sind.

Die restlichen Materialien (Hefte, Schnellhefter, Umschläge) für die einzelnen Fächer werden wir für Sie besorgen, damit alles einheitlich ist. Den Unkostenbeitrag von 6€ sammeln wir dann zum Schuljahresbeginn ein.